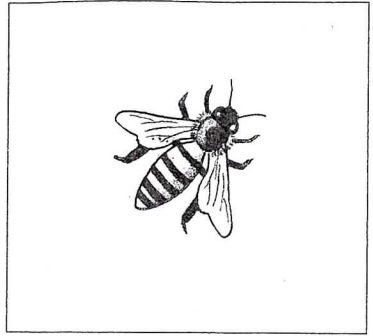
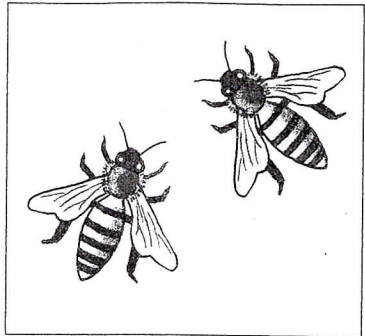


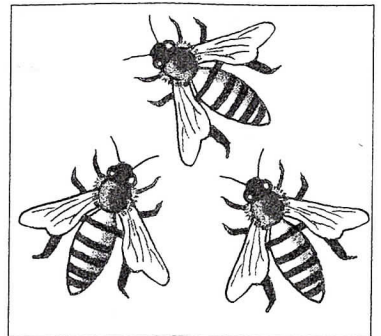
1



$1 \cdot 6 = \underline{\quad}$   
 \_\_\_ Beine sind es.



$2 \cdot 6 = \underline{\quad}$   
 \_\_\_ Beine sind es.



$3 \cdot 6 = \underline{\quad}$   
 \_\_\_ Beine sind es.

Mein  
1·1  
-Heft

2



Bienen	1	2	4	6	7	9
Beine	6	18	30	48	60	

3

Welche Zahlen gehören zur Sechser-Reihe? **Kreise ein!**

- 12    15    18    24    27    30    35    42    48    52    54

4

Von den Sonnen-Aufgaben zu den Nachbaraufgaben.  
 Welche Sonnen-Aufgabe nutzt du?

- a)  $4 \cdot 6 =$     b)  $7 \cdot 6 =$     c)  $9 \cdot 6 =$     d)  $3 \cdot 6 =$

a) \_\_\_\_\_    b) \_\_\_\_\_    c) \_\_\_\_\_    d) \_\_\_\_\_



5

- a)  $2 \cdot 6 =$     b)  $1 \cdot 6 =$     c)  $5 \cdot 6 =$     d)  $4 \cdot 6 =$     e)  $3 \cdot 6 =$   
 $4 \cdot 3 =$      $2 \cdot 3 =$      $10 \cdot 3 =$      $8 \cdot 3 =$      $6 \cdot 3 =$

6

a) Welche Zahl liegt zwischen 13 und 20 und gehört zur Sechser-Reihe?

(L) \_\_\_\_\_

7

Drei Pedalos benötigen neue Räder.  
 Ein Pedalo hat 6 Räder.  
 Der Hausmeister bestellt die Räder.



● Wie viele Räder bestellt er?

(L) \_\_\_\_\_  
 (A) \_\_\_\_\_